

CINÉLABEL ASBL  
présente

10<sup>ème</sup>



ÉDITION

5 > 9 NOV. 2025

PRÉSENTATION DU FIFCL

[www.fifcl.be](http://www.fifcl.be)



## LE PARRAIN DU FIFCL EST L'ACTEUR LAMBERT WILSON

« Matrix », « Des hommes et des dieux », « Sur la piste du Marsupilami », « Palais royal ! », « Alceste à bicyclette », « Barbecue », « Le Gendarme et les extraterrestres » ou encore « Jet Set », Lambert Wilson sait tout jouer !

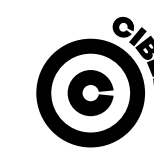
« J'ai adoré l'équipe et l'esprit du festival ! J'aime ce principe d'un festival accessible, où le public est pleinement présent aux côtés des créateurs et des acteurs. Il n'y a pas de barrière entre une 'élite créatrice' et le reste du public. Non, ici tout se fait dans un esprit d'ouverture et de simplicité, très belge. C'est avant tout une histoire de rencontres. Toutes les personnes que j'ai eu la chance de découvrir dans l'organisation étaient absolument formidables : jeunes, moins jeunes, mais avant tout chaleureuses et animées d'un bel état d'esprit ».



## ILS NOUS SOUTIENNENT

Le FIFCL ne pourrait se dérouler sans leur soutien exceptionnel. Nos partenaires et mécènes officiels jouent un rôle clé dans la pérennisation du plus grand rendez-vous des films de comédie en Europe.

Nous les remercions du fond du cœur pour leur soutien indéfectible, qui contribue à la réussite et au rayonnement de chaque édition.



Retrouvez la liste complète de nos partenaires sur [fifcl.be](http://fifcl.be)



# QUELQUES CHIFFRES EN 2024

## LE FIFCL, C'EST EN MOYENNE

21 500



FESTIVALIERS

45



SÉANCES, MASTERCLASSES ET  
RENCONTRES OUVERTES AU PUBLIC  
ET AUX PROFESSIONNELS

550



ACCRÉDITÉS PROFESSIONNELS

265



INVITÉS NATIONAUX  
ET INTERNATIONAUX

360



FILMS VISIONNÉS (courts et longs métrages, documentaires)

430



NUITÉES DANS LES HÔTELS LIÉGEOIS

65



JOURNALISTES PRÉSENTS

350

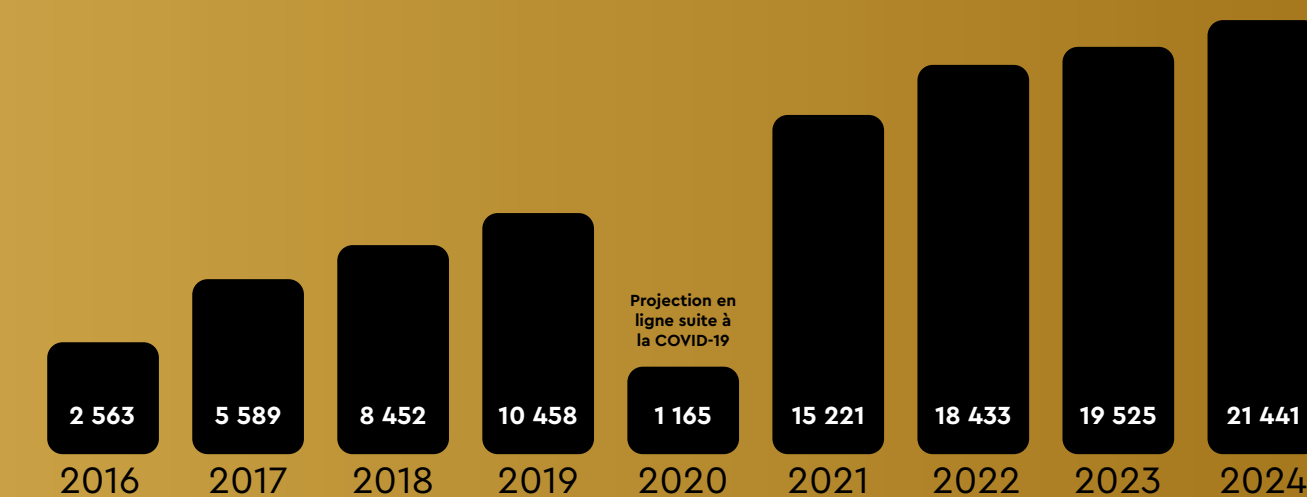


BÉNÉVOLES ENGAGÉS ET DÉVOUÉS

## TYPES DE PUBLIC

- ▶ Grand public, cinéphiles
- ▶ Enfants, jeunes en scolarité et aînés
- ▶ Professionnels de la branche cinématographique de Belgique et du monde entier
- ▶ Médias de renom sur le plan belge et international (la RTBF, France Télévisions, France Bleu, Paris Match Belgique, la DH, La Libre, Be tv, Vogue, Radio France, L'Avenir, 7sur7.be, France Culture, Le Soir, Ecran Total, Cinevox, TV5 Monde, RTL Belgium, Purepeople, Sudmedia, Maghreb TV, etc.)
- ▶ Représentants et VIP du monde culturel et politique

## FRÉQUENTATION



Fréquentation en hausse constante, public en croissance depuis 2016.

# IMPACT ÉCONOMIQUE ET MÉDIATIQUE

L'impact économique et médiatique est de **1,7 million de personnes.**

Les facteurs principaux sont les suivants :

- ▶ Le nombre de visiteurs que la manifestation arrive à attirer.
- ▶ Les retombées économiques (nuits d'hôtels, séjours divers, commerces locaux, restaurants, transports en commun, etc.)
- ▶ Les retombées médiatiques (campagnes nationales sur les chaînes de télévision et de radio, affichages dans toute la Province de Liège, diffusion du spot publicitaire du Festival dans les cinémas partenaires, newsletters ciblées, parutions dans la presse régionale, nationale et internationale, etc.)
- ▶ L'importance de la contribution à l'activité économique est relevée par près de 86% des commerçants locaux.

Le chiffre annoncé est basé sur des données confidentielles reçues de la Ville de Liège, du Kinépolis, Moviemills Malmedy, La Une et Vivacité (RTBF), JCDecaux, ainsi que de la gare de Liège-Guillemins et des entreprises d'affichage. Ces informations permettent d'assurer une estimation précise des retombées médiatiques et de l'impact du festival.

# OPPORTUNITÉS

## POUR LES PARTENAIRES ET LES SPONSORS

- ▶ Organisation d'événements clients, VIP ou pour les collaborateurs
- ▶ Participation aux événements VIP du Festival
- ▶ Projections privées
- ▶ Distribution de matériel promotionnel

# POUR L'ÉDITION 2024, 151 PUBLICATIONS (PRESSE OFFLINE ET ONLINE), CONTRE 101 EN 2023 ET 76 EN 2022.

Nous collaborons avec l'agence de presse et de communication **CARACAScom**, qui représente le FIFCL.



Source : L'avenir

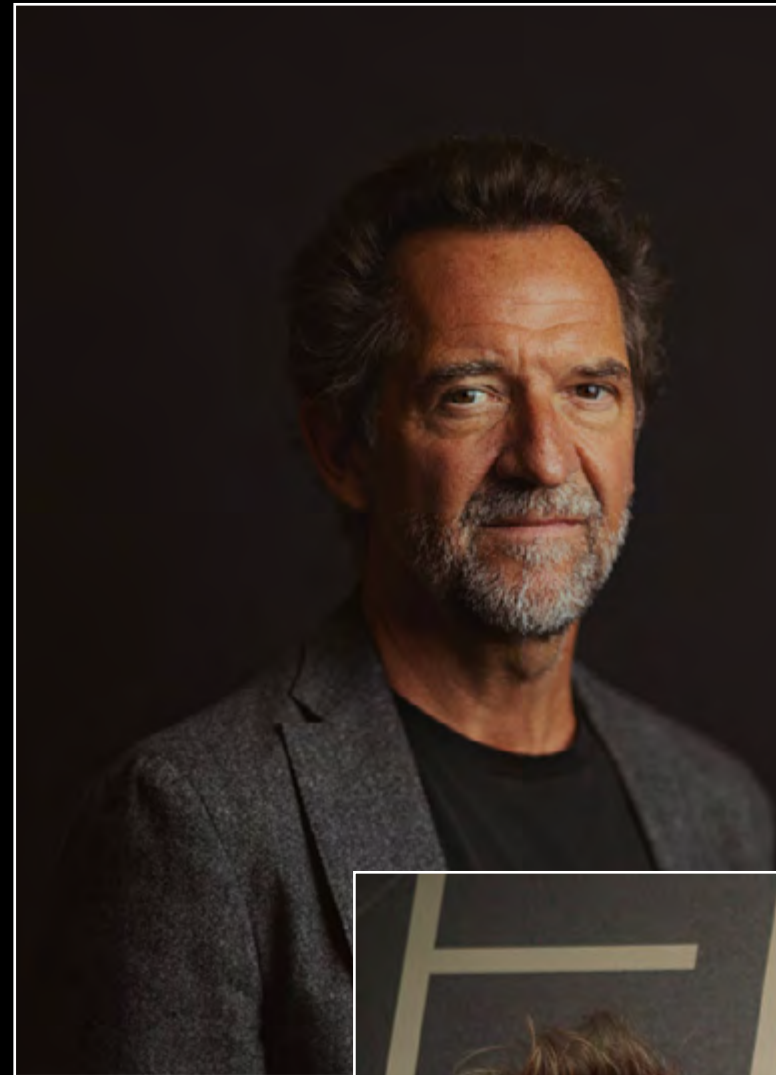


Source : Paris Match Belgique



Source : Ciné-Télé-Revue

- ▶ Espaces publicitaires sur les écrans à l'entrée des salles de projection
- ▶ Présence des logos sur les divers supports imprimés, digitaux ou encore sur la signalétique
- ▶ Présence et participation à la conférence de presse annuelle
- ▶ Événements VIP avec réalisateurs et professionnels du monde du cinéma





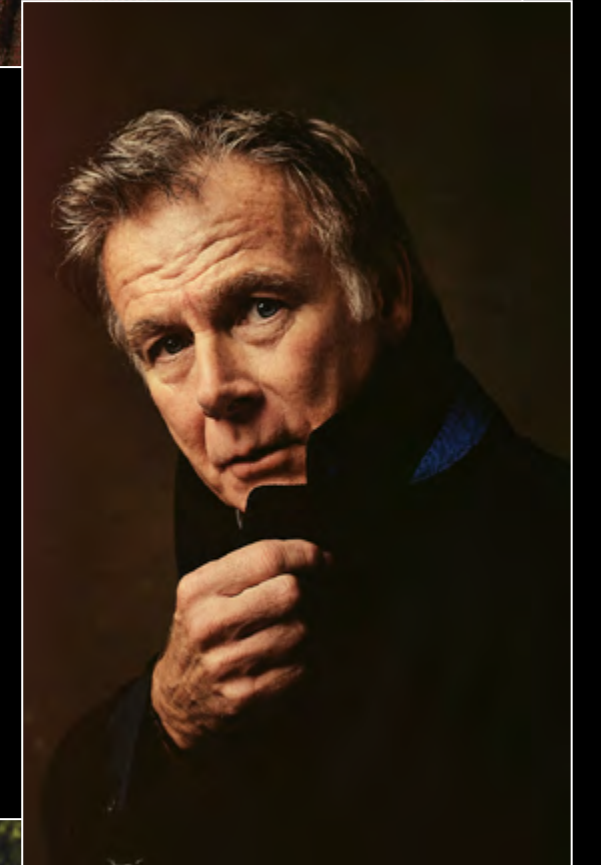
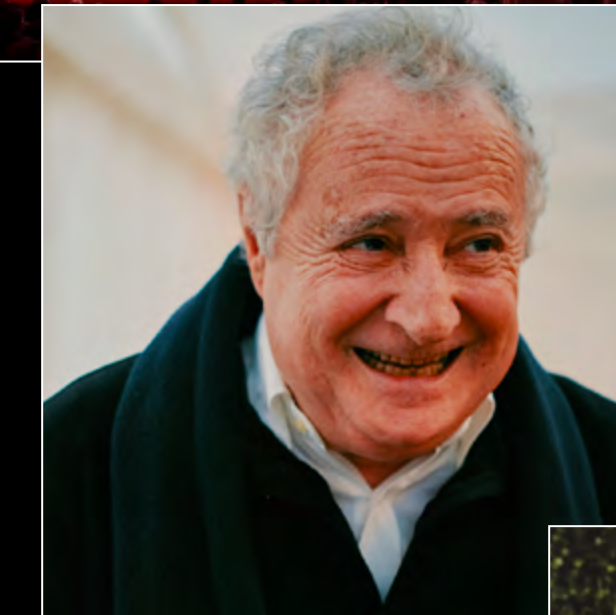
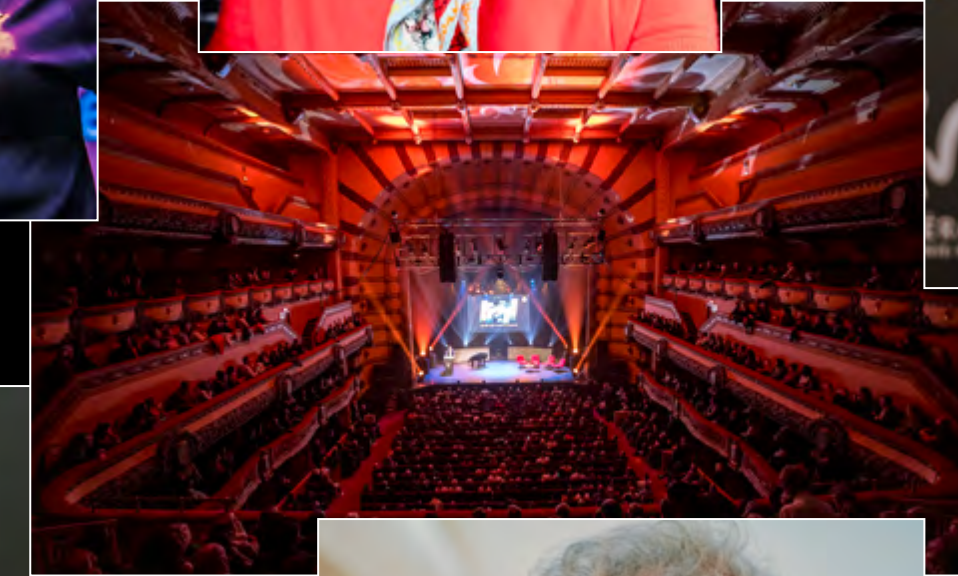
# PRÉSENTATION DU FESTIVAL

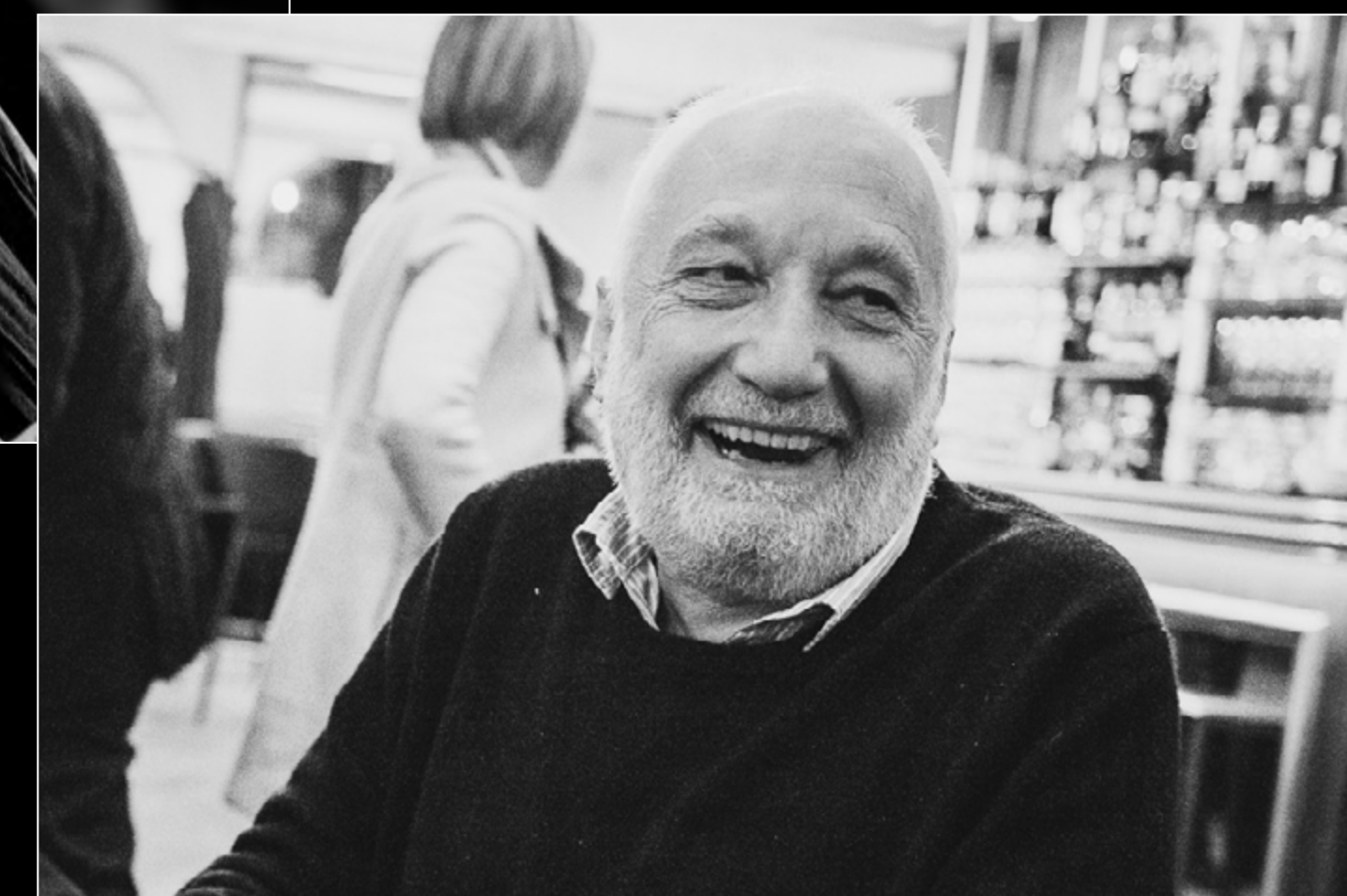
Le FIFCL célèbre **depuis 10 ans les films de comédie venus du monde entier, en réunissant celles et ceux qui les créent et les aiment**. Porté par une équipe de passionnés, le festival est avant tout une célébration joyeuse et glamour, ouverte à tous les cinéphiles : jeunes ou expérimentés, valides ou non-valides, écoliers, étudiants, professeurs, chefs d'entreprise, partenaires, comédiens, scénaristes, réalisateurs, directeurs de casting... ou tout simplement aventuriers du rire.

Une occasion annuelle, toujours unique, de célébrer un cinéma audacieux, populaire et rassembleur. Le FIFCL, **seul festival en Europe dédié exclusivement aux comédies internationales**, propose une compétition singulière.

Le Festival accueille en avant-première mondiale et/ou belge toutes les formes de comédie, qu'elles soient pures, sociales, romantiques, dramatiques, noires ou musicales, à travers des courts-métrages, des longs-métrages et des documentaires.

**Depuis 10 ans, de nombreux talents belges et internationaux ont marqué le Festival :** Benoît Poelvoorde, Carole Bouquet, Valérie Lemercier, Nathalie Baye, Jean-Claude Van Damme, Nisrin Erradi, Gérard Lanvin, Giuseppe Maggio, Robinne Lee, André Dussollier, Inka Friedrich, Christian Clavier, Souheila Yacoub, Sergi López, Bouli Lanners, Olivier Gourmet, Clara McGregor, Dany Boon, Karin Viard, Mariloup Wolfe, Jonathan Cohen, Mara Bestelli, Franck Dubosc ou encore Lambert Wilson.





**FESTIVAL  
INTERNATIONAL  
DU FILM  
DE COMÉDIE  
DE LIÈGE**

**CONTACTS**

**ADRIEN FRANÇOIS**

*Délégué général*

@ adrien@fifcl.be

+32 477 30 74 63

**CÉCILE BINET ET YASMINE RHIMI**

*Gestion des partenaires*

@ partenaires@fifcl.be

**NICOLAS VANDENKERCKHOVEN**

*Directeur financier et IT*

@ nicolas@fifcl.be • finance@fifcl.be

+32 491 07 81 06